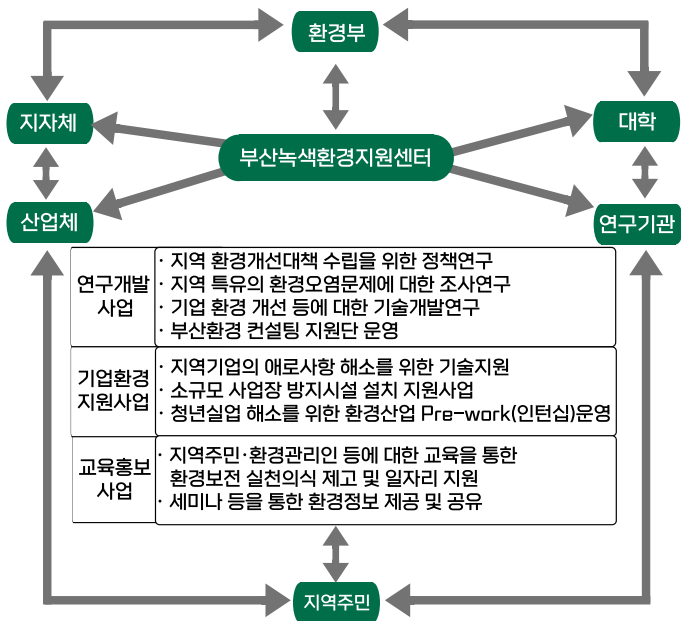


사업소개



부산지역환경현안 2021년 해결사례



융복합사업 운영을 통한 소규모 사업장 대기질 개선

- ✓ 소규모 사업장 방지시설 설치 지원 (16개 구군, 168개소)
-> 30개소 먼지 등 저감률 86.9% 확인

- ✓ 세정집진시설 설계기준 연구 및 검증

- ✓ 시설 설계 및 운전 등에 대한 기술교육

- ✓ 사하구 사업장의 방지시설 중 부대시설의 적합한 교체 지원 (17개소)



환경업무 종사자의 환경의식 및 기술력 향상 방안 제시

- ✓ 현안문제 해결방안 도출을 위한 자문회의 개최, 협의체 구성
: 공무원 및 센터를 주축으로 조합, 환경산업체, 환경홈닥터 등이 참여

- ✓ 해결방안 도출을 위한 회의 및 교육(총 5회)
: 환경현안 도출 및 해결방안 모색, 신기술 정보 및 우수사례 공유 등



<환경분야 전문가 자문회의(7/16)>

기업환경지원사업 신청 안내



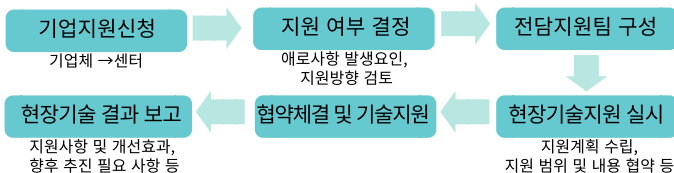
1. 사업목적

기업체의 생산활동과정에서 발생하는 환경오염을 사전에 예방, 저감하고 환경오염방지시설을 효율적으로 운영, 관리할 수 있도록 기업체의 애로사항을 상담하고 기업지원을 지속적으로 실시하여 지역내의 기업을 환경 친화형으로 육성

2. 지원대상

환경개선의지가 있으나 전문능력이 부족하여 센터에 기업지원을 자율적으로 요청하거나 행정기관으로부터 지원요청이 있는 기업체와 민간 환경시설

3. 추진절차



4. 지원내용

①기업활동과정에서 환경오염물질 저감·처리에 관련된 애로사항에 대한 기술 지원

- 배출시설의 적정관리를 위한 공정진단·개선 관련 기술지원
- 오염물질처리시설 개선·운영에 관한 기술지원
- 환경관리인 등 환경기술인력 교육·훈련
- 기타 환경오염물질 저감·처리에 관련된 기술지원

②환경관련 인·허가제도 및 금융·재정제도 등 환경정책에 대한 정보 제공

③소요경비 일체 센터 부담

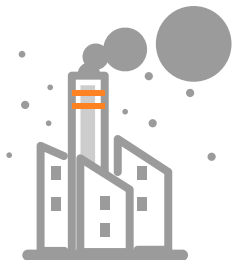
※실협·분석비가 과도하게 소요되는 경우 참여업체와의 협약에 따라 실비 징수할 수 있음

5. 신청방법

신청서 작성 후 E-mail(center@bgec.or.kr) 또는 팩스(051-621-7327) 제출

※신청서는 부산녹색환경지원센터 홈페이지(www.bgec.or.kr)에서 다운로드 가능

탄소중립이란?



인간의 활동에 의한
온실가스 (CO₂ 등) 배출을
최대한 줄이고

남은 온실가스는 흡수, 제거하여
실질적인 배출량이 "0"이 되는 개념

* 흡수: 산림 등, 제거: CCS, CCUS 기술 등



배출되는 탄소량 - 흡수되는 탄소량 = 0

순 배출 탄소량이 "0"이 되어 **넷제로(NET-ZERO)**라고도 한다

탄소중립 실천행동



하나

일상 속 탄소중립 실천이 혜택으로! 탄소중립실천포인트



일반국민의 탄소중립 생활실천문화 확산을 위하여 다양한 민간기업의
친환경활동 이용 시 이용실적에 따라 인센티브를 지원하는 제도



6개 분야 탄소중립 생활실천

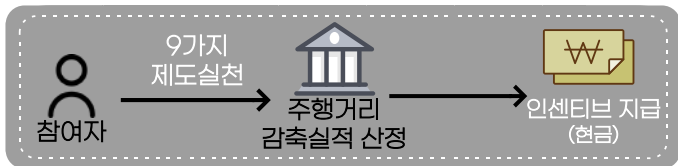


탄소중립실천포인트 누리집(<https://cpoint.or.kr/netzero>)

탄소중립 실천행동



친환경 운전으로 지구를 9해요! 자동차탄소포인트제



승용·승합 자동차의 운전자가 주행거리를 감축하거나 친환경운전을 하여 온실가스를 감축할 경우, 이에 따른 인센티브를 지급하는 제도

✓ 9가지 제도실천



속도준수



불필요한
공회전 금지



친환경 자동차
선택하기



차량을
가볍게



정보운전의
생활화



주기적인
차량점검



에어컨 사용량
줄이기



무인증 첨가제
사용금지



급출발, 급가속,
급감속 금지

자동차탄소포인트제 누리집(<https://car.cpoint.or.kr>)

탄소중립 실천행동



에너지 절약하고 혜택으로 돌려받자! 탄소포인트제



가정, 상업, 아파트단지 등에서 전기, 상수도, 도시가스의 사용량을 절감하고
감축률에 따라 탄소포인트를 부여하는 전국민 온실가스 감축 실천 제도



인센티브 종류



현금



상품권



종량제
봉투



지방세
납부



기부



교통카드



상장



공공시설이용
바우처

※ 해당 지방자치단체에서 시행하는 인센티브 제공 유형을 확인한 후 한가지만 선택 가능

탄소포인트제 누리집(<https://cpoint.or.kr>)

탄소중립 실천행동



SAVE THE EARTH! 재활용, 새활용 제품 이용하기

- ✓ 1회용품, 플라스틱 등을 분해한 원료로 만든 제품 이용하기
- ✓ 기성 제품을 '리폼'하거나 자원의 재사용, 재활용으로 화학 공정을 최소화한 제품 이용하기

재활용 (Recycling)



새활용 (Upcycling)



새활용이란?

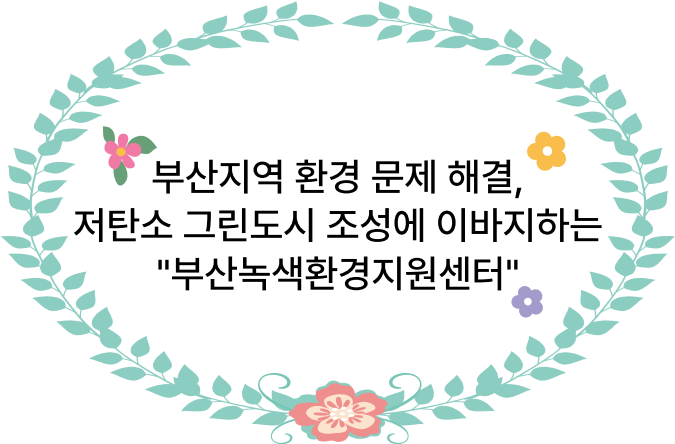
버려지는 제품을 단순히 재활용하는 차원을 넘어 **디자인**을 가미하거나 활용방법을 바꿔 **새로운 가치를 창출**하는 **업사이클링 (upcycling)**의 우리말 표현!

※각 제도마다 인센티브 등 관련 내용이 변경될 수 있으니
자세한 내용은 시행기관 누리집(홈페이지)에 한번 더 확인해주세요!

#바로 지금! 나부터!

#탄소중립

#ESG



부산지역 환경 문제 해결,
저탄소 그린도시 조성에 이바지하는
"부산녹색환경지원센터"

센터설립 (주관기관: 부경대학교)

2005.4.13 환경기술 및 환경산업 지원법 제10조에
따라 환경부장관이 부산녹색환경지원센터 지정

설립목적

- 부산지역 환경현안 문제 해결
- 녹색성장 기반조성 및 활성화

ESG 정보 사이트



산업통상자원부의 K-ESG 가이드라인 (2021.12.1)

관계부처 합동 "K-ESG 가이드라인"

- 국내외 주요 13개 평가기관 등의 3,000여개 이상의 지표와 측정항목 분석
- 중소·중견기업 등 다양한 이해관계자의 활용
- K-ESG 가이드라인 기본/추가 진단항목 정의서

대한상공회의소 ESG 플랫폼 '으쓱'

(esg.korcham.net)

- ESG BP시리즈: 중소기업 ESG 경영 우수사례
- ESG A to Z: 중소·중견기업 맞춤형 ESG 온라인 강의



금융위원회와 한국거래소의 ESG 정보 플랫폼 'ESG포털' (esg.krx.co.kr)

- ESG 소개: ESG 개념·의의·연혁, 규제동향 및 주요 이슈 등
- ESG 기업정보: ESG 평가등급 추이·평가보고서, 공시된 지속가능경영보고서 등
- ESG 관련 교육자료 등

해당 자료는 위 사이트의 내용 및 보고서를 재구성하여 만들었습니다.

관계부처 합동 'K-ESG 가이드라인'

◆ K-ESG 가이드라인은 기업에게 ESG 경영의 주요 핵심요소를 제공함으로써 기업 자율적 ESG 경영확산을 지원하고자 하는 취지

[가이드라인 주요 항목]

♠ 4개 영역, 총 61개 진단항목

정보공시 (5개 문항)

ESG 정보공시 방식

ESG 정보공시 주기

ESG 정보공시 범위

ESG 핵심 이슈 및 KPI

ESG 정보공시 검증

사회 (22개 문항)

목표 수립 및 공시

장애인 고용률

안전보건 추진체계

협력사 ESG 경영

개인정보 침해 및 구제 등

환경 (17개 문항)

환경경영 목표 수립

친환경 인증 제품 및 서비스

수질오염물질 배출량

대기오염물질 배출량

폐기물 배출량 등

지배구조 (17개 문항)

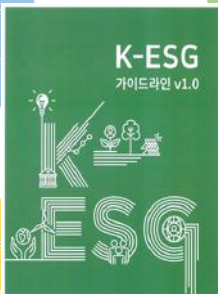
이사회 내 ESG 안건 산정

이사회 성별 다양성

이사회 안건 처리

윤리규범 위반사항 공시

내부 감사부서 설치 등



Source:
산업통상자원부
보도자료
(2021.12.1)
재구성

국내 ESG 대응 현황



우리 기업의 ESG 경영을 지원하는
관계부처 합동 "K-ESG 가이드라인" 발표 (2021.12.1)

추진 배경

공시 의무 등 ESG 규율 강화, 기업 평가와 투자기준,
공급망 실사 등에 있어 기업의 ESG경영 필요성이 급증하는 상황

방향 및 구성

국내외 주요 13개 평가기관 등의 3,000여개 이상의 지표와
측정항목을 분석하여 61개 ESG 이행과 평가의 핵심, 공통사항을 마련

관계부처와 각 분야 전문가, 이해관계자의 의견을 반영하여
글로벌 기준에 부합하면서도 우리 기업이 활용 가능한 가이드라인을 제시

국내 ESG 평가기관에서도 자율적으로 활용할 수 있도록 설계

ESG 경영의 필요성



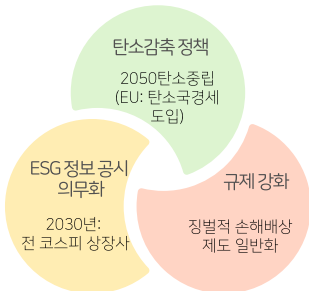
✓ 지속가능한 경영을 위한 필수적인 활동



ESG 기준을 준수하는 기업은 사회적 가치를 중시하는 고객들과의 갈등을 줄일 수 있으며, 신뢰를 확보해 다양한 이해관계자와의 우호적인 관계를 통한 새로운 사업기회 확보를 가능케 합니다.

✓ ESG의 정부 규제 강화

심각해지는 ESG 관련 규제 대응은 기업 생존 문제입니다.



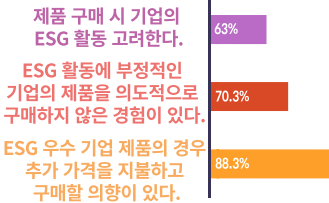
✓ 환경보존은 지속가능한 발전의 출발점



기후변화로 인한 생태계 파괴가 자주 목격되고 기업 활동에 내재화되어 있는 환경적 리스크가 인식되면서 ESG 이슈가 등장하였습니다.

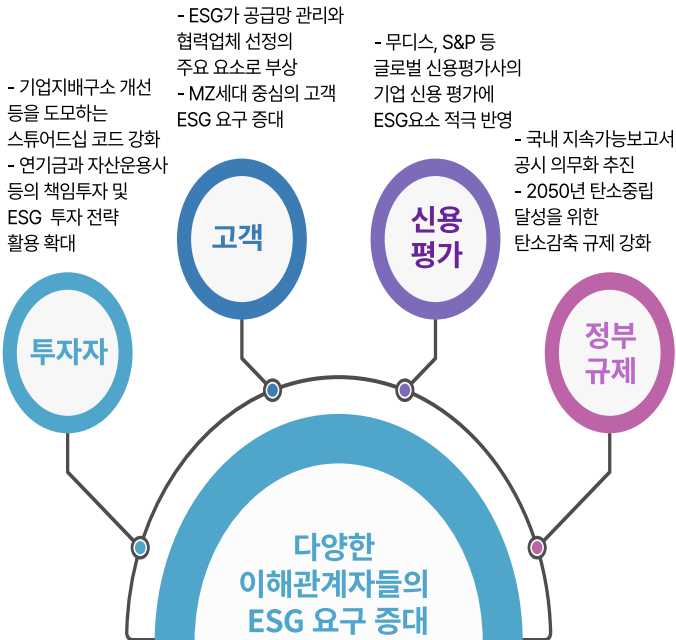
✓ 소비자의 변화

“제품이 좋아도 나쁜 기업은 소비하지 않습니다.”



<ESG 경영에 대한 국민인식조사 결과>
(대한상공회의소, '21.5)

ESG 동향



ESG 개념



환경(E^{nvironment}), 사회적 책임(S^{ocial}), 지배구조(G^{overnance})의 약자로 기업의 중·장기적가치와 지속 가능성에 큰 영향을 미칠 수 있는 비재무적 지표를 의미





Environment

부산지역
환경문제 해결

ESG를 통한 혁신 부산녹색환경지원센터 구축



Social

탄소중립
사회 실현



Governance

투명한
운영 체계



부산녹색환경지원센터
Busan Green Environment Center

48513 부산광역시 남구 용소로 45
부경대학교(대연캠퍼스) 해양공동연구관(C13) 122호
Tel: 051-621-7325~6 Fax: 051-621-7327
E-mail: center@bgec.or.kr www.bgec.or.kr