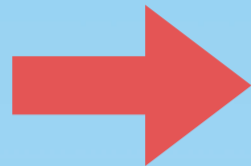


# 2023년부터 층간소음 기준이 강화됩니다.

**현행**

**43dB(주간)**  
**38dB(야간)**  
\*1분간 등가소음도



**개정**

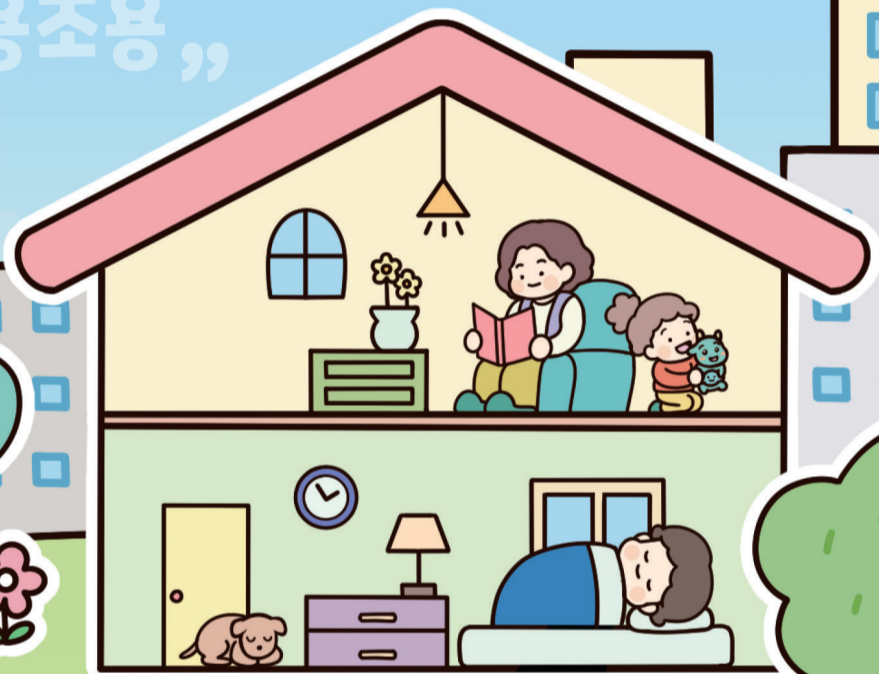
**39dB(주간)**  
**34dB(야간)**  
\*1분간 등가소음도

“사뿐사뿐,”



“조용조용,”

조용이



층간소음의 구분		층간소음의 기준[단위: dB(A)]	
		주간 (06시 ~ 22시)	야간 (22시 ~ 06시)
1. 직접충격 소음 (걸거나 뛰는 소리 등)	1분간 등가소음도	43 → <b>39</b>	38 → <b>34</b>
	최고소음도	57	52
2. 공기전달 소음 (TV, 음향기기 등)	5분간 등가소음도	45	40

2005년 6월말 이전 사업승인을 받은 노후 공동주택 등의 직접충격 소음에 대해서는 위 기준에 +5dB(A), 2025년부터는 +2dB(A)를 적용

※ 공동주택 층간소음의 범위와 기준에 관한 규칙 제3조